

DESCRIZIONE

SERRATURA PER CARTELLIERE

DOTAZIONE STANDARD

TIPOLOGIA:

- A lamelle

MATERIALE:

- Cilindro: metallo pressofuso
- Basetta: plastica grigia

FINITURA:

- Boccola: plastica grigia
- Rotore: nichelato

- 2 chiavi in ottone: SCHG05082
- Paletto SPAL02361
- Boccola di rifinitura



MADE IN ITALY

CONFEZIONE

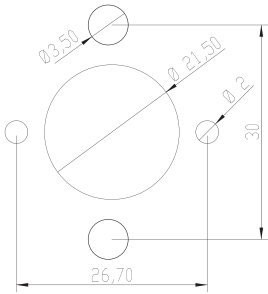


OPTIONAL

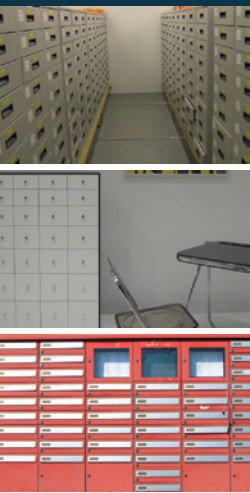
KA	PASS			

Ø	L	CODICE	NOTE
17	20	240051	340°, 1 estrazione. con fori

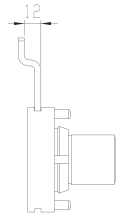
DIMA DI FORATURA



ESEMPIO DI APPLICAZIONI

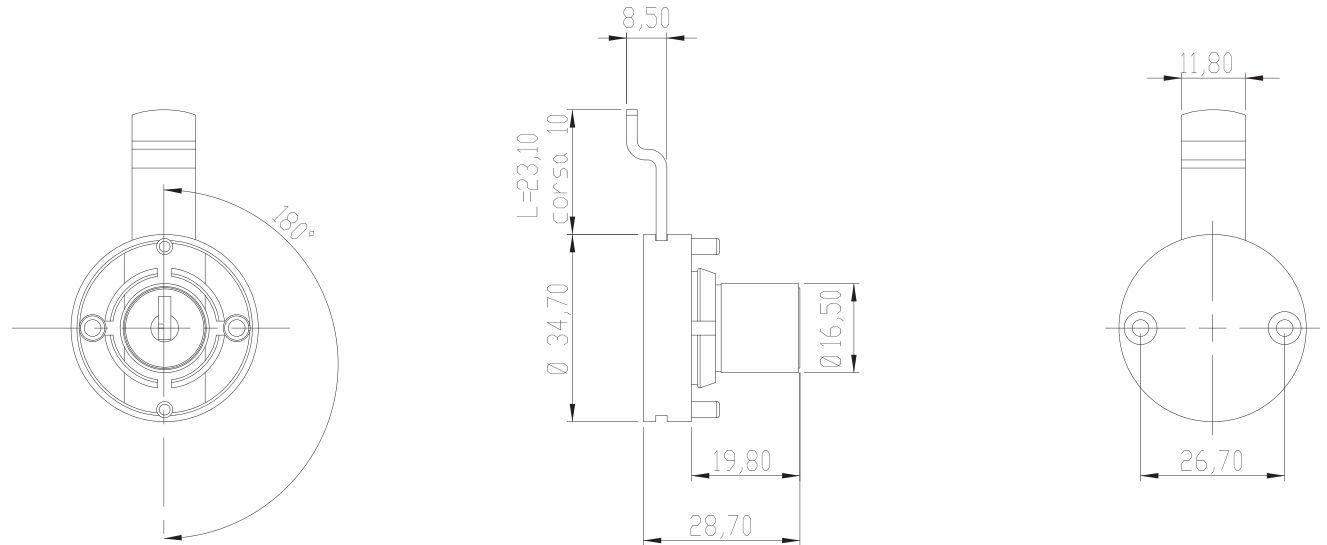


Paletto opzionale
Minimo 50 pz.



SPAL00001

DISEGNO TECNICO



PER SPORTELLI
E SERRANDE