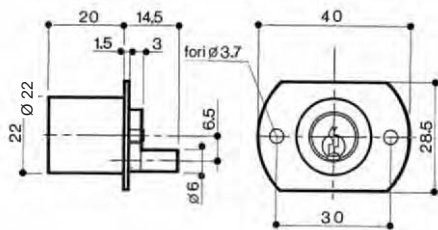




2201
2231

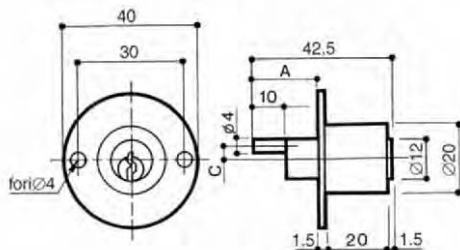
serrature per cassettiere

2201 rot. 180° dx - 2 estrazioni



CODICE	6 ^a cifra L [mm]	7 ^a cifra A [mm]
1 2 3 4 5 6 7 8 9 10 11 12 13 14		
2 2 0 1 • 2 0 1 0 • 1 0 0 0	20	13

2231 rot. 180° dx - 2 estrazioni, attacco tondo



CODICE	6 ^a cifra L [mm]	7 ^a cifra A e C
1 2 3 4 5 6 7 8 9 10 11 12 13 14		
2 2 3 1 • 2 3 1 0 • 1 0 0 0	20	vedi legenda

CARATTERISTICHE

- Cilindro in ottone a perni
- Fissaggio a vite
- 2 chiavi

CONFEZIONE 20 pz

ACCESSORI

pag. 76/89

- Asta quadra con perni AAP2
- Cavallotti ACPV
- Ghiera x 2201 ABOP.5
- Ghiera x 2231 ABOP.4
- Perni regolabili APCV

VARIANTI DISPONIBILI

LEGENDA 7^a cifra TIPO BUSSOLE

x 2231

7	7 ^a cifra	
	A (mm)	C (mm)
3	22	4
4	27	8

LEGENDA 12^a cifra NUMERAZIONE CHIAVE

12	12 ^a cifra numeraz. chiave
0	chiave
1	chiave e nottolino
2	senza numerazione

LEGENDA 8^a cifra FINITURA CILINDRO

8	8 ^a cifra finitura cilindro
1	cromo lucido

LEGENDA 13^a cifra CIFRATURA CHIAVE

13	13 ^a cifra cifratura chiave
0	assortita
1	chiusura uguale
2	assortita a gruppi
3	uguale a gruppi

LEGENDA 14^a cifra IMPUGNATURA CHIAVE

14	14 ^a cifra impugn. chiave
0	metallica ottagonale
1	metallica tonda
2	ABS rigida prefer nera
W	ABS rigida prefer grigia
3	ABS snodata prefer nera
F	ABS snodata prefer grigia
K	ABS snodata prefer gel trasp.
4	ABS morb. millerighe nera
5	ABS morbida nera
L	ABS a scomparsa nera
M	ABS a scomparsa grigia